

MUNI
プロジェクト報告
Vol.07

新モデルハウス棟
+古民家(築120年)断熱リノベーション

完成記念 『暮らしの相談会』

❄️ 寒い家は卒業!今よりあたたかいお家で暮らしたい! ❄️

2/4(土)・5(日)・6(月) 各日とも1回目9時から

予約制

新築からリノベーションまで、
経験豊富なスタッフがお待ちしております

先進の断熱工法を採用したモデルハウスで、ナルシマの家の暖かさを体感していただける見学会です。当日は、設計担当者とリフォームの現場監督が、他では聞けない家づくりのノウハウを結集して、皆様のご相談にお応えします。



参加お申し込みはお電話かQRから!

☎️ 0120-885-119



お申込みの際にご希望の日程と時間、参加人数をお伝えください。

緊急開催!

春になる前に聞いておきたい
冬限定企画!

『断熱リフォームのお話し会』

2/24(金)・25(土) 各日とも10時から

予約制

断熱リフォームを実現された
お客様の体験が聞ける貴重な会です

寒い冬を快適に過ごすためにどんなリフォームをしたのか、断熱工事をした後の暮らし方の変化はどうか、気になるところではないでしょうか。築120年の古民家を断熱リフォームしたモデルハウスで、暖かさを体感しながら実際に断熱リフォームをされたオーナー様のお話を聞く会を開催します。今だからこそ体感できる貴重な機会です。ぜひご参加ください。



stegami lesson!

絵手紙教室

2月のテーマ 『卒業』を描く。



卒業の思い出、卒業したいものを、文字の練習を兼ねて、文章の構成を考えて描いてみましょう。

講師 ▶ 吉川みか (きっかわみか)
日程 ▶ 2月20日(月) 10:00~
場所 ▶ 住まい工房ナルシマ
参加費 ▶ 1,500円
定員 ▶ 5名

きゅうママの絵手紙の部屋
お申し込み・お問い合わせは
住まい工房ナルシマまで



住まい工房
ナルシマ



成島社長のナル散歩

File. 08 Grün (グリーン)

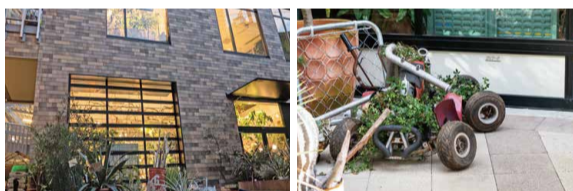
緑あふれる世界観に魅せられちゃいました

成島です。今年最初のナル散歩は茨城県を出て、千葉県「柏の葉キャンパス」駅周辺を散歩しました。

まず向かったのがたまごのお店「むこたま」。たまごが大好きな私のお目当てはたまごサンド…のはずだったのですが、売っていませんでした。購入したのは「魅惑のたまごかけご飯用ソース!」ピンときたものを買ってみるのも散歩の醍醐味です。

次に向かったのがクラフトビールの醸造所「BEER BRAIN BREWERY (ピアブレインブルワリー)」。こちらは不動産事業部の山森が近くに来たら必ずテイクアウトしているというクラフトビールを飲みに来ましたが…こちらもお休み!残念。とはいってもイレギュラーも楽しむのがナル散歩!!

お腹がすいてきたので近くのご飯屋さん「THE MEAT DUTCH (ザミートダッチ)」へ。お肉がおすすめでというのでハンバーグとチキンを食べながら、本日最初のアルコールを楽しみました。店員さんがとても気さくですっかり意気投合!素晴らしい出会いに感謝をしながら本当



独特の世界観に魅了された「Grün」。

の目的地「Grün (グリーン)」へ向かいます。

ここはちょっと変わった植物たちとスムージーやジュースが楽しめる魅力たっぷりのお店。この世界観にすっかり魅了されてしまいました。

実際に目で見て、肌で感じる素敵な時間。これからの仕事にも大いに生かせる有意義なナル散歩でした。



「むこたま」でたまごかけご飯用ソースを購入。



上左/お昼に食べたハンバーグとチキンステーキ。上右/駅を降りてすぐにある「かけだし横丁」。下/「BEER BRAIN BREWERY」。この後ろに醸造所があります。

SHOP INFO

Grün (グリーン)

住所 / 千葉県柏市若柴中央146街区1
KOIL LINK GARAGE

スムージー & ジュースバー (1F)
TEL / 04-7136-7863

営業時間 / 9:00~16:00 定休日 / 月曜日

ポタニカルガーデン (1F)

TEL / 04-7136-7861

営業時間 / 10:00~18:00 定休日 / 月曜日



編集後記

冷え込む季節に入りました。築100年を超える古民家を断熱リフォームした家では、エアコン2台で十分に快適な暮らしが実現できています。大きな開口部のサッシを複層ガラスに変え、天井に断熱材を吹き込んだことで、広い空間にエアコンの暖気が蓄熱され、暖かく明るい空間になりました。真冬に暖かさを感じるということは、真夏の暑さも遮るということです。『断熱』が、住まう人にとっても家にとっても重要な性能であることは、間違いありません。リフォームをするときに「断熱性能アップ」に重点を置くことで、住まう人の体の負担が軽減され、エネルギーを余分に使わない、省エネな暮らしの実現が可能になります。(成島久美子)

【お詫びと訂正】

『FINE PLACE』2023年1月号04ページ「取手聖徳高校ひまわりプロジェクトに協賛しました!」の本文3行目「黒岩先生」は「黒沼先生」の誤りでした。心よりお詫び申し上げますとともに訂正させていただきます。

表紙裏話

弥七さんの取材に行くにあたり成島社長は服装にもこだわり、火薬職人さんを意識したデザインのジャケットを選んでいました。そうした相手やお客様に対して敬意を示す社長の心意気を見習いたいです。(あいざわ)

FINE PLACE を置いているお店

- Avilio Flowers ●いばらきベーグル ●うつわのヒュッゲ ●castello ●café ju-tou
- café 温々亭 ●cafe hive ●頑固おやじ つくば ●季節野菜のごはんやさん テンサン
- クーロンヌとりで ●こぶたのおやつ ●新鮮野菜工房 ●ちゃいなはうす ●堤歯科医院
- フットサル取手 ●Knot COFFEE ●hakocafe ●鮭と旬の味 弥七
- ベジカフェ&レストラン リコ ●ル・ソレイユ

地元の街で一所懸命

3世代交際
住まい工房
ナルシマ

株式会社 住まい工房ナルシマ

☎️ 0120-885-119

〒302-0027 茨城県取手市駒場2-14-12

FAX : 0297-73-6916

<https://www.narushimanoie.com>



当社は国土交通大臣登録団体の会員です

ナルシマ HP
Instagram
はこちらから

